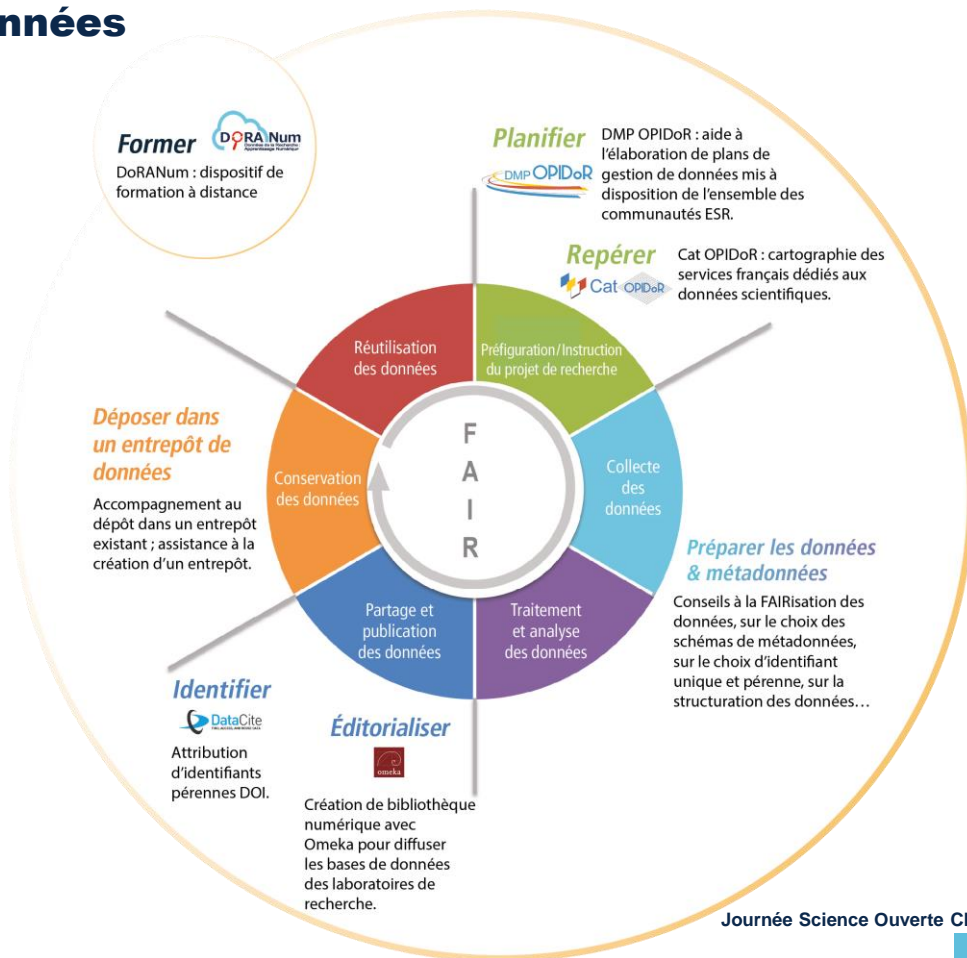




Accompagnement à la gestion et au partage de données de recherche : Outil Opidor

Journée Science Ouverte CNRS
08 octobre 2019

Cycle de vie des données



DoRANum : plateforme de formation à distance



www.doranum.fr

Depuis 2018

9528

visites

26 760

pages
vues

cnrs

- Partenaires :

Université de Nice, Gis Réseau URFIST

- 73 ressources pédagogiques organisées en 9 thématiques



Enjeux et bénéfices



Métadonnées



Stockage & archivage



Aspects juridiques, éthiques,
intégrité scientifique



Identifiants pérennes



Data papers & Data journals



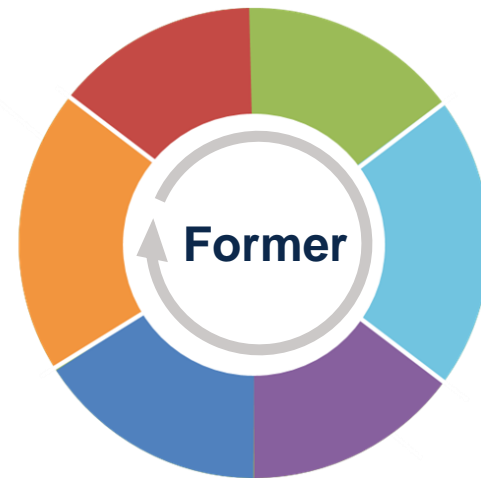
Plan de gestion de données



Dépôt & entrepôts



Accès & visualisation



DoRANum : plateforme de formation à distance



www.doranum.fr



Vidéo

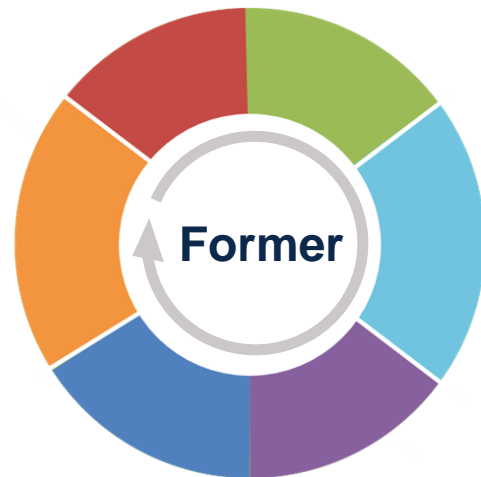
Tutoriel

Tutoriel "Déposer et documenter ses données dans NAKALA"

Mémoires 23 Jan 2017 | Fiche de consultation | Vidéo | [Avec DigiLib, Europe, Ressources, Lecture, Contact](#)

Si vous comptez déposer vos données dans NAKALA, vous pouvez consulter ce tutoriel réalisé par Humanum.

D'autres ressources sont aussi disponibles à cette adresse : <http://www.doranum.fr/ressources/>



Métadonnées, standards et formats

Métadonnées, des données sur les données

Principe

Avantages

La terminologie

Structuration des métadonnées

Les standards de métadonnées

Exemples de standards

Fiche synthétique

1979 Loi sur CADR

2004 Loi sur l'accès à l'information

2016 Loi sur l'ouverture des données publiques

2018 Loi sur l'Accès à l'Information

2019 Loi sur l'Accès à l'Information

2020 Loi sur l'Accès à l'Information

2021 Loi sur l'Accès à l'Information

2022 Loi sur l'Accès à l'Information

2023 Loi sur l'Accès à l'Information

2024 Loi sur l'Accès à l'Information

2025 Loi sur l'Accès à l'Information

2026 Loi sur l'Accès à l'Information

2027 Loi sur l'Accès à l'Information

2028 Loi sur l'Accès à l'Information

2029 Loi sur l'Accès à l'Information

2030 Loi sur l'Accès à l'Information

Infographie

RDA RESEARCH DATA ALLIANCE EUROPE

FR NATIONAL NODE

Coordination : **Françoise GENOVA** Observatoire Astronomique de Strasbourg

RDA - le Réseau national France

Quiz

TESTEZ VOS CONNAISSANCES

Les data papers sont soumis à validation par un comité de lecture

Vrai Faux

Entretien filmé



Plan de gestion de données



<https://dmp.opidor.fr>

Modèle ANR :

- Description des données, collecte réutilisation
- Documentation et qualité des données
- Stockage et sauvegarde pendant la recherche
- Exigences légales et éthiques
- Partage des données et conservation à long terme
- Responsabilités et ressources pour gestion des données



DMP OPIDoR : plans de gestion de données



Optimisation du **P**artage et de l'**I**nteropérabilité des **D**onnées de la **R**echerche

<https://dmp.opidor.fr>

Depuis 2016



Outil en ligne pour faciliter :

- l'élaboration en ligne de DMP et SMP
- **Modèles et recommandations**
- La mise en place de bonnes pratiques de gestion des données tout au long des projets de recherche
- la mise en œuvre des politiques des données des organismes de recherche

Outil open source développé par une communauté internationale :
code commun DMPRoadmap du Digital Curation Center (UK) et l'UC3 (USA)

- serveur sécurisé hébergé à l'Inist-CNRS, en France



Cat OPIDoR : catalogue en ligne de services

Cat
OPIDoR

<https://cat.opidor.fr>

Depuis 2017

200
services

200
structures

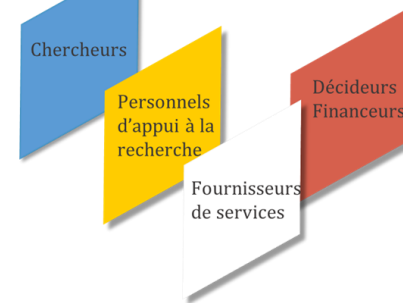
Services français dédiés aux données scientifiques
Accès selon :

- Les types de services
- Les étapes du projet
- les domaines scientifiques

Outil collaboratif : signalez les services que vous fournissez ou que vous utilisez



Pour tous les acteurs d'un
projet de recherche

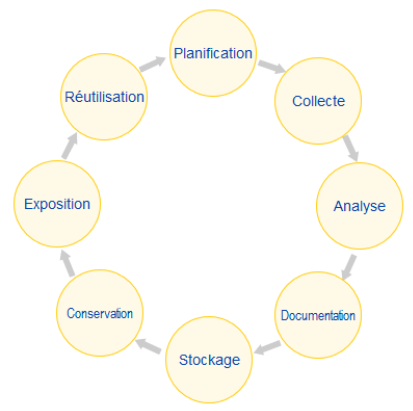


- CNRS
 - INIST
 - SGAL
 - Services INIST
 - cadre de recherche
 - Transport
 - Perso
 - Débuter avec Firefox
 - Les plus visités
 - Dictionnaire anglais fr...
- Accueil
- A propos
- Modifications récentes
- Naviguer par
- Type de service
 - Stade du cycle de vie
 - Domaine scientifique
 - Service
 - Structure d'appartenance
- Contribuer
- Ajouter un service
 - Ajouter une structure d'appartenance
- Aide
- Description d'un service
 - Description d'une structure
 - FAQ
 - Glossaire
 - Cat OPIDoR en 2mn
- Outils

Quel type de service ? [modifier]

- INFORMATION
- FORMATION
- ACCOMPAGNEMENT
- OUTILS DE GESTION DES DONNÉES
- PLATEFORME D'ACQUISITION
- PLATEFORME DE CALCUL
- ENTREPÔT DE DONNÉES
- PLATEFORME D'ACCÈS
- PLATEFORME D'ARCHIVAGE

A quel stade du cycle de vie des données ? [modifier]



Dans quel domaine scientifique ? [modifier]

- SCIENCES HUMAINES & SOCIALES [Afficher]
- SCIENCES & TECHNOLOGIES [Afficher]
- VIE & SANTÉ [Afficher]

Où ? [modifier]



DataCite : attribution d'identifiants pérennes



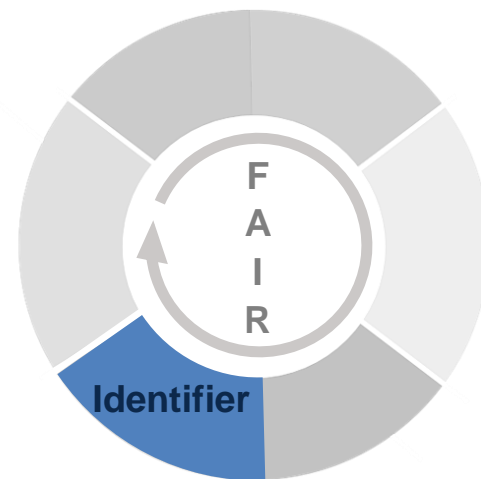
Consortium international à but non lucratif créé en 2009, centré sur la valorisation des données de la recherche.

datasets@inist.fr

Depuis 2009

L'Inist :

- Est agence d'attribution de DOI (Digital Object Identifier) pour la France
- Opère ce service pour le compte du CNRS
- Offre un accompagnement personnalisé



Omeka : Editorialisation des données



Aide à la création d'une plateforme d'exposition des données :

- Traitement documentaire des données
- Dématérialisation des documents
- Mise en ligne dans des applications web dédiées

Contact-
valorisationdonnees
@inist.fr

Depuis 2016

13
Instances
réalisées
ou en
cours





CoReA

Search...

OK

Recherche avancée

Corpus & ressources archéologiques du centre Camille Jullian

➤ Parcourir par : Créateur | Peuples | Anthroponymes | Chronologie | Sujets | Lieux | Lieux de conservation | Types de support |



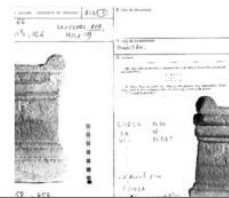
Indication d'un sévir augustal

CONTENU MIS EN AVANT

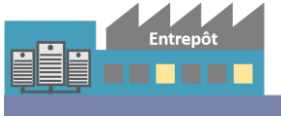
Epitaphe de Gaius Geminus Censor et Lucius Geminus Messius



Autel avec base et couronnement



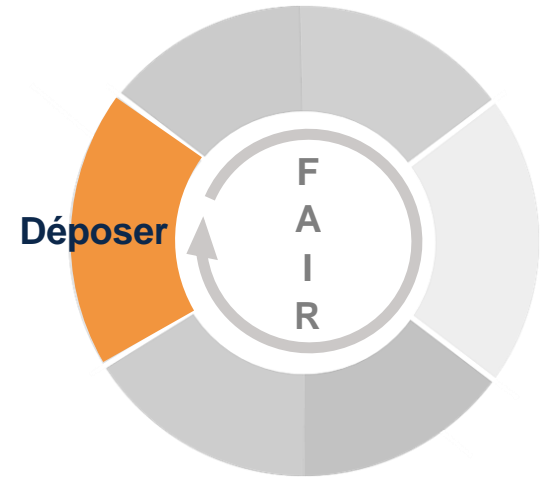
Conseil pour le choix d'un entrepôt existant



Etapes de l'accompagnement

- Expression des besoins
- Grille d'analyse de 16 critères
- **Choix de l'entrepôt** répondant au mieux aux besoins exprimés
- Conseil au dépôt en accord avec les principes FAIR

Depuis 2019



Services en réflexion

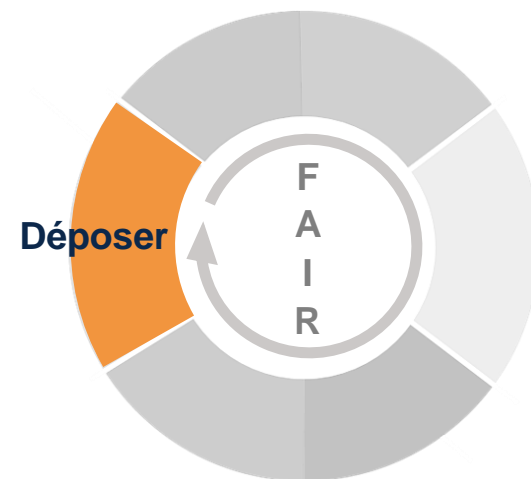


2019

- **Assistance à la création d'un entrepôt propre**

expérimentation de Dataverse
 Fedora Samvera
 OSF

- **Création d'un entrepôt CNRS pour les données de « longue traîne »**
 - Besoins très variés selon les domaines scientifiques
 - Signaler les données CNRS déposées dans les entrepôts disciplinaires ou généralistes





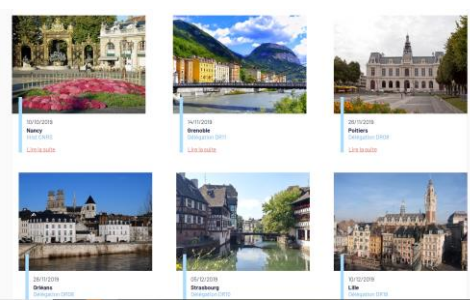
Vous vous posez des questions sur la gestion
des données de la recherche ?

Comment
rédiger mon
DMP ?

Qui sont les bons
interlocuteurs ?

Comment
obtenir des
DOI ?

Quelles sont les
bonnes pratiques
pour gérer et
partager mes
données ?



<https://tour.opidor.fr>



MERCI !

www.cnrs.fr

Contact : claire.francois@inist.fr

<https://www.inist.fr>